

CARTAGENA

10°38'00"N 75°25'15"W

BARRANQUILLA



ANAIWA  
ECO RESERVA

LOTES LUXURY CON LA ESENCIA CAMPESTRE: TU  
OASIS SOSTENIBLE EN LA ZONA NORTE DE CARTAGENA

CONTACTO



@anaiwaecoreserva\_



3184955873



ANAIWA coloca el mar a tus pies para que construyas sueños, asegurando tu inversión en una zona de alta valorización en Cartagena de Indias.

LA JOYA TURÍSTICA DEL CARIBE

# CARTAGENA



# CARTAGENA FUE ELEGIDA COMO LA MEJOR CIUDAD CULTURAL Del mundo, según los TravelBook Award 2023

Una vez más, Cartagena recibe un reconocimiento a nivel mundial. En esta ocasión es galardonada por su oferta turística en materia cultural del destino, que la hizo merecedora del 'premio a mejor ciudad cultural' en los Travelbook Award 2023.

Travelbook es la revista especializada de viajes y turismo más popular de Alemania y cada año reconoce a los mejores destinos, resaltando su oferta turística como principal atractivo para los tanto de Alemania como del mundo. Cartagena y lo que los jurados denominaron "su momento sorpresa", en el que los visitantes siempre quedan asombrados y emocionados por su diversidad, hospitalidad, sostenibilidad y relación precio-rendimiento, hizo que la capital histórica del Caribe superara a destinos como la isla Salónica en Grecia, la ciudad de Oaxaca en México, y la ciudad de Luang Prabang, en Laos.

## Semana



# LOCALIZACIÓN

Cartagena, Colombia

ANAIWA ECO-RESERVA se encuentra en una ubicación única, a tan solo 15 minutos del Centro Histórico de la ciudad.

Rodeado de impresionantes paisajes y con acceso directo a las principales vías de comunicación, se convierte en un punto estratégico para vivir, y disfrutar.

Imagina despertar cada día con vistas panorámicas, rodeado de comodidades y servicios a tu alcance.

 **15 MIN**

 **10 MIN**

Bocagrande

 ANAIWA

Condominio  
casas del mar

Arroyo  
de Piedra

Barcelona de Indias

Centro comercial  
las ramblas

Centro Hospitalario  
Serena del Mar

Manzanillo  
Del Mar

La Boquilla

CARTAGENA



Mar de Indias Golf and Beach Resort

Las Canoas

90A

Paiva

Hotel Playa Palmeras Cartagena

ANAIWA

CLUB DE PLAYA ANAIWA

CASA FINCA LA NEGRITA

Susurros Del Paraíso - Eco Spa Mental

Arena Beach

Marahuaco Beach House

Arroyo de Piedra

Arroyo

# LOCALIZACIÓN

# PROYECTO

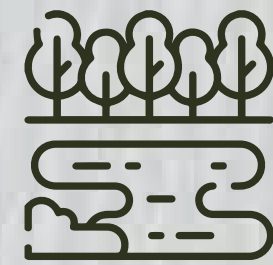
Sumérgete en un estilo de vida luxury con nuestro proyecto de lotes desde 250 m<sup>2</sup>, donde la naturaleza es tu vecina. Disfruta de amenidades únicas y espacios diseñados para deportes y recreación. Construye tu hogar en armonía con el entorno y experimenta una vida equilibrada entre comodidad y sostenibilidad.

  
**ANATAWA**  
ECO RESERVA

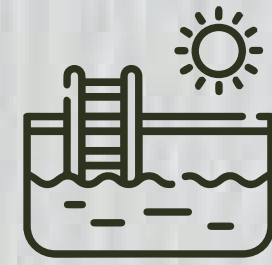
# AMENIDADES



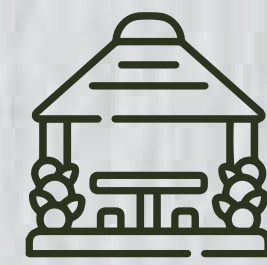
CLUB DE PLAYA



LAGO



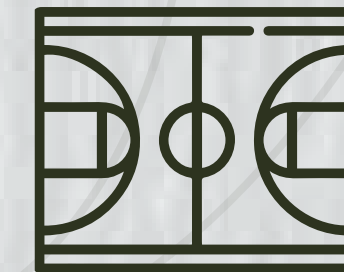
PISCINA



ZONA SOCIAL



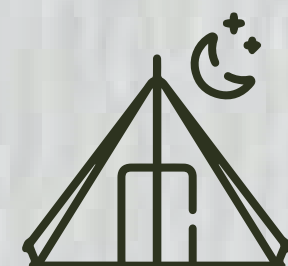
ÁREA DE JUEGOS  
PARA NIÑOS



CANCHA MÚLTIPLE



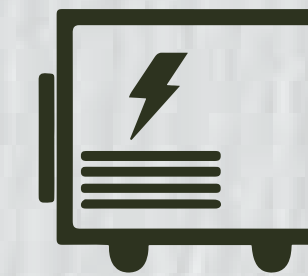
PESCA  
RECREATIVA



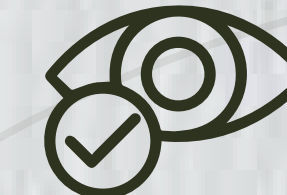
ZONAS DE  
CAMPING



CICLOVIA Y ESTACIÓN  
PARA BICICLETAS



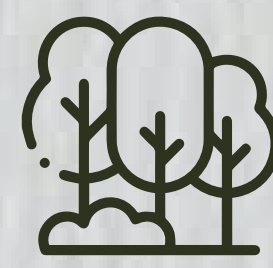
PLANTA  
DE ENERGÍA



SEGURIDAD  
PRIVADA 24/7



MOUNTAIN BIKE



BOSQUE NATIVO



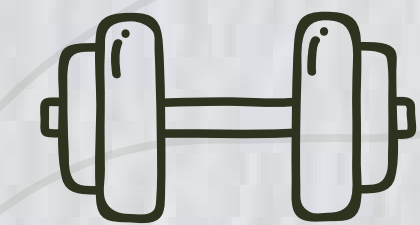
CANCHA DE PADEL



STREET MALL



RACK DE BOTES



GIMNASIO

# PUNTOS DE INTERES



C.C. AZUL DE ARENAS  
A 10 MIN



AREOPUERTO 15 MIN



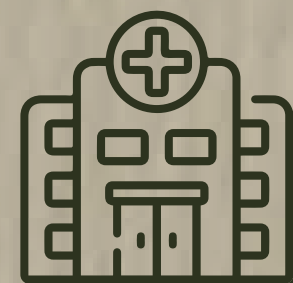
CENTRO HISTORICO  
20 MIN



C.C. LAS RAMBLAS  
A 10 MIN



PLAYAS A 700 METROS



HOSPITAL  
SERENA DEL MAR  
10 MIN



PARQUE CARIBE  
AVENTURA  
20 MIN



CONJUNTO RESIDENCIAL  
BARCELONA DE INDIAS  
10 MIN



COLEGIO JORGE  
WASHINGTON  
7 MIN



HOTEL ESTELAR  
MANZANILLO  
15 MIN



KARIBANA GOLF Y SPA  
15 MIN



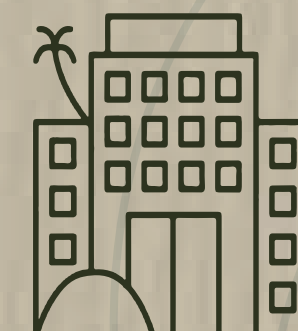
PLAYAS DE  
MANZANILLO DEL MAR  
15 MIN



BAHIA KRISTAL  
10 MIN



UNIVERSIDAD DE  
LOS ANDES  
15 MIN



HOTEL LAS AMERICAS  
15 MIN



COLEGIO GIMNASIO  
ALTAIR  
10 MIN



CONVENCIONES  
LAS AMERICAS  
15 MIN

# FINANCIACIÓN

Lotes con financiación directa  
con 0% de intereses

pago hasta en **36** cuotas

SEPARACIÓN

2.000.000

COP

CUOTA INICIAL

20%

FINANCIACIÓN

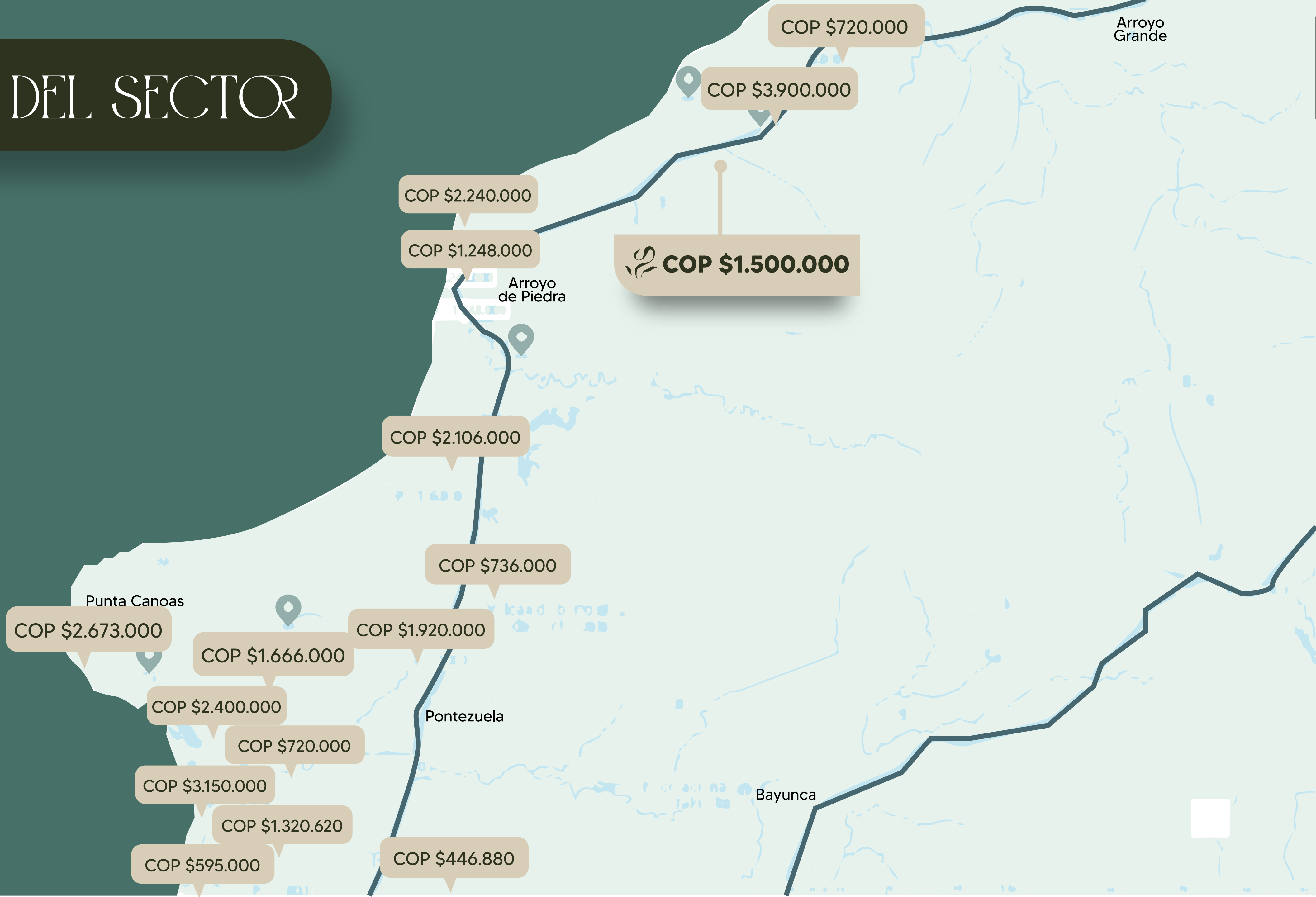
60%

CUOTA FINAL

20%



# TARIFAS DEL SECTOR



# ENTRADA CLUB HOUSE



BBQ VILLA TIPO 1

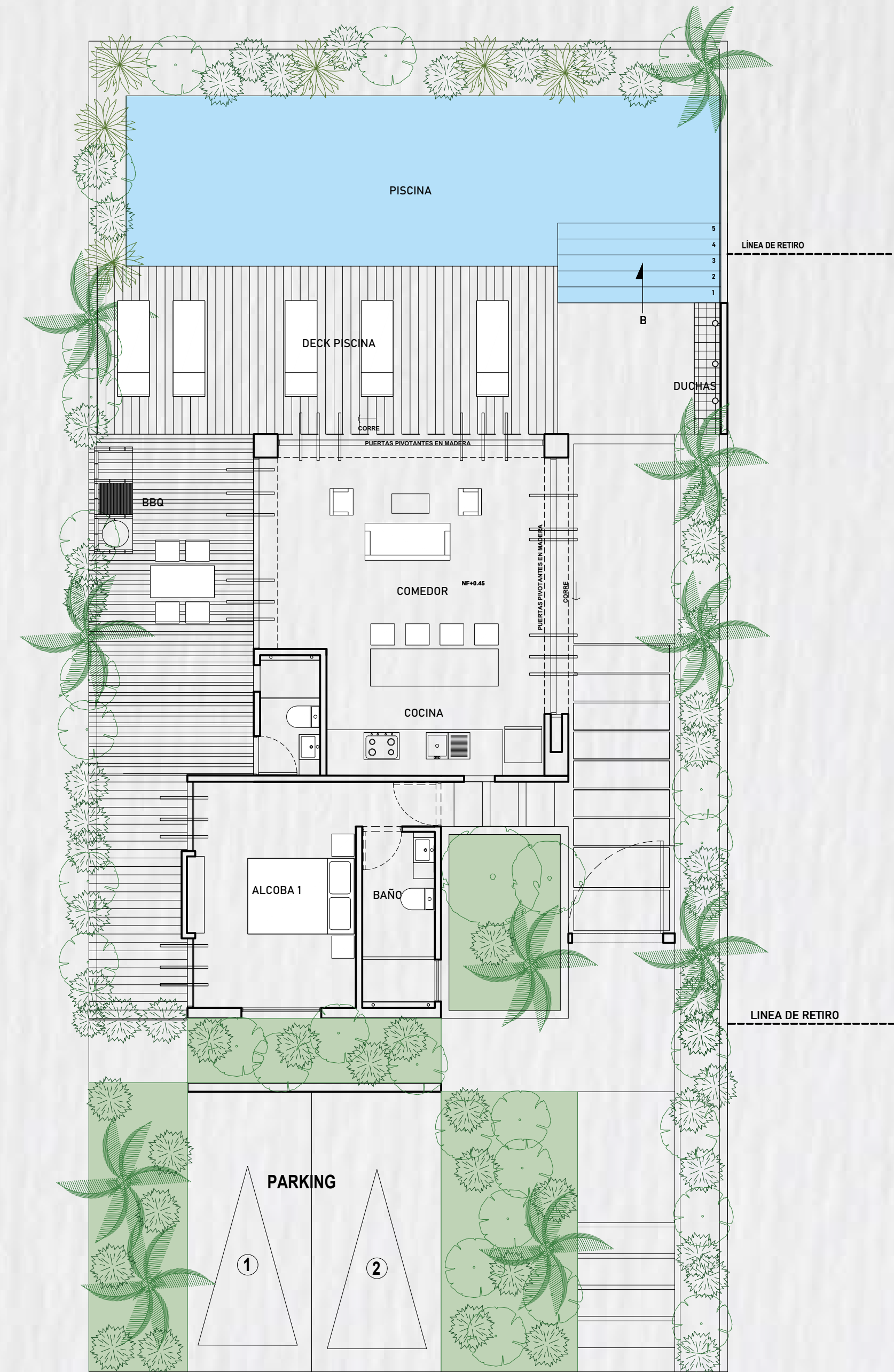


is  
ANAIWA  
ECO RESERVA

# VILA TPO 1

Area de terreno 300 m<sup>2</sup>  
Area construida primer piso 57 m<sup>2</sup>

1. ANTE JARDIN
2. PARQUEADERO
3. ACCESO
4. ALCOBA 1
5. BAÑO (ALCOBA 1)
6. COCINA
7. COMEDOR
8. BBQ
9. DECK PISCINA
10. DUCHAS
11. PISCINA



# PISCINA VILLA TIPO 1



  
**ANAIWA**  
ECO RESERVA

\*LAS IMÁGENES CONTENIDAS EN ESTE IMPRESO SON ILUSTRATIVAS Y POR TANTO PUEDEN PRESENTAR MODIFICACIONES. LAS IMÁGENES DE RENDERS, PLANOS Y EN GENERAL LAS PIEZAS PUBLICITARIAS DEL PROYECTO, CONSTITUYEN UNA UNIDAD JURIDICA QUE COMPLEMENTAN Y ACTUALIZAN LA INFORMACIÓN PRESENTADA, EN CONSECUENCIA PUEDE PRESENTAR VARIACIONES. ||

SALA VILLA TIPO 1



ANAIWA  
ECO RESERVA

\*LAS IMÁGENES CONTENIDAS EN ESTE IMPRESO SON ILUSTRATIVAS Y POR TANTO PUEDEN PRESENTAR MODIFICACIONES. LAS IMÁGENES DE RENDERS, PLANOS Y EN GENERAL LAS PIEZAS PUBLICITARIAS DEL PROYECTO, CONSTITUYEN UNA UNIDAD JURIDICA QUE COMPLEMENTAN Y ACTUALIZAN LA INFORMACIÓN PRESENTADA, EN CONSECUENCIA PUEDE PRESENTAR VARIACIONES.

# FACHADA VILLA TIPO 1



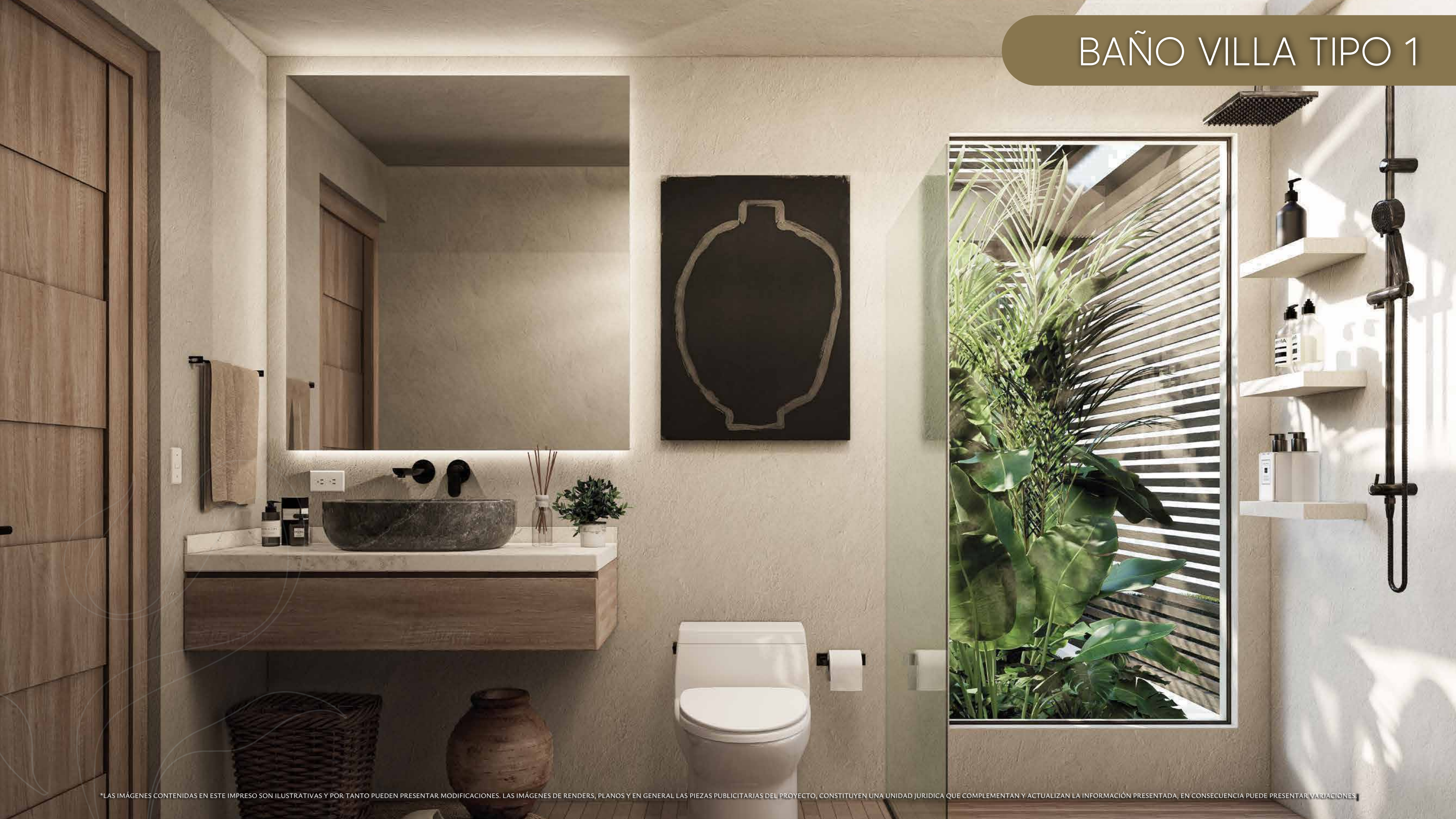
# FACHADA VILLA TIPO 1



# HABITACIÓN VILLA TIPO 1



# BAÑO VILLA TIPO 1



# PORTERIA DE ACCESO



\*LAS IMÁGENES CONTENIDAS EN ESTE IMPRESO SON ILUSTRATIVAS Y POR TANTO PUEDEN PRESENTAR MODIFICACIONES. LAS IMÁGENES DE RENDERS, PLANOS Y EN GENERAL LAS PIEZAS PUBLICITARIAS DEL PROYECTO, CONSTITUYEN UNA UNIDAD JURIDICA QUE COMPLEMENTAN Y ACTUALIZAN LA INFORMACIÓN PRESENTADA, EN CONSECUENCIA PUEDE PRESENTAR VARIACIONES.

# VILA TIPO 2

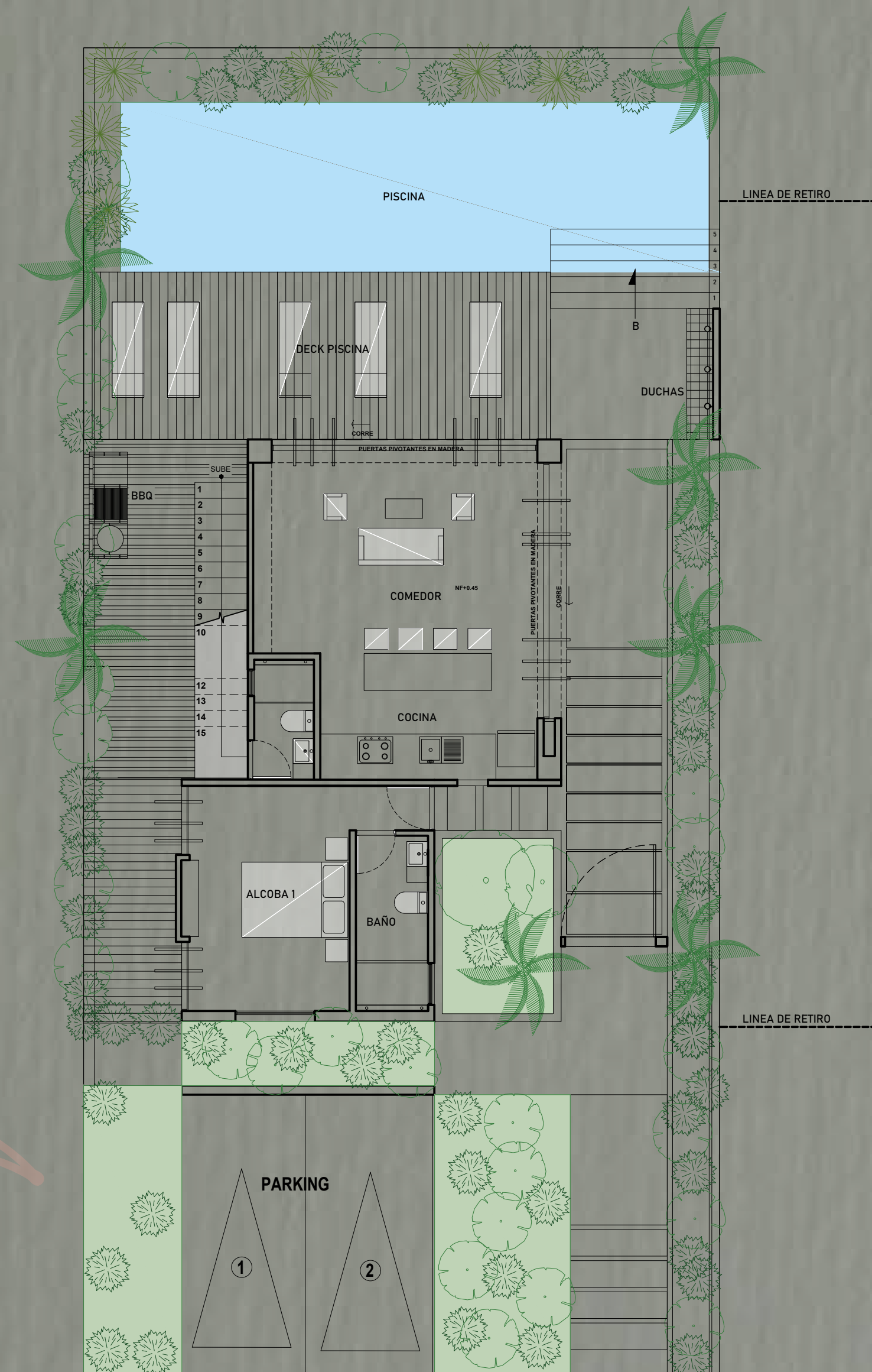
Area de terreno 300 m<sup>2</sup>

Area construida primer piso 57 m<sup>2</sup>

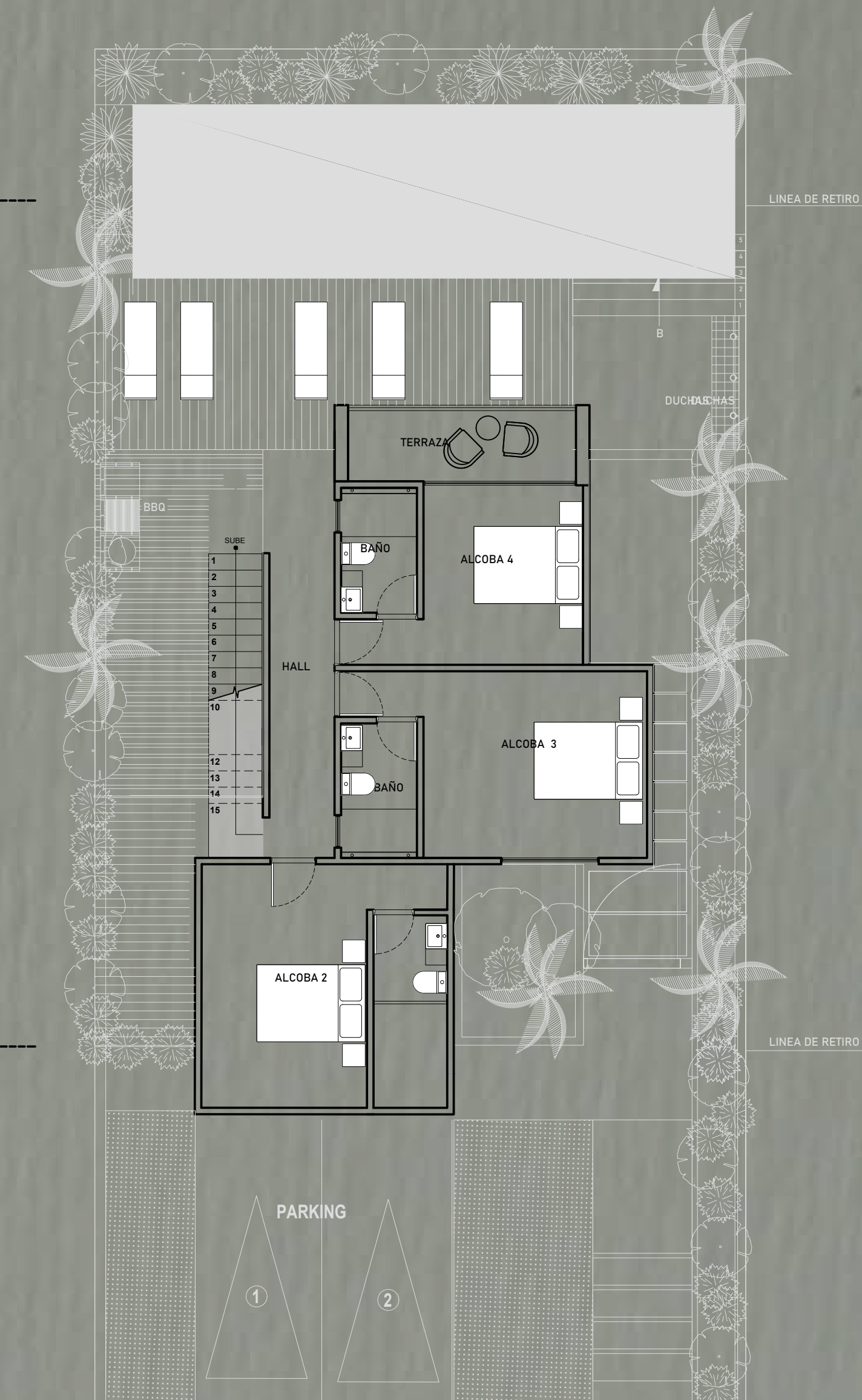
Area construida segundo piso 73m<sup>2</sup>

Capacidad 12 personas

1. ANTE JARDIN
2. PARQUEADERO
3. ACCESO
4. ALCOBA 1
5. BAÑO (ALCOBA 1)
6. COCINA
7. COMEDOR
8. BBQ
9. DECK PISCINA
10. DUCHAS
11. PISCINA
12. ALCOBA 2
13. BAÑO (ALCOBA 2)
14. ALCOBA 3
15. BAÑO (ALCOBA 3)
16. ALCOBA 4
17. BAÑO (ALCOBA 4)



PISO 1



PISO 2

# FACHADA VILLA TIPO 2



# FACHADA VILLA TIPO 2



# HABITACIÓN VILLA TIPO 2



# CLUB DE PLAYA



# BULEVAR ANAIWA

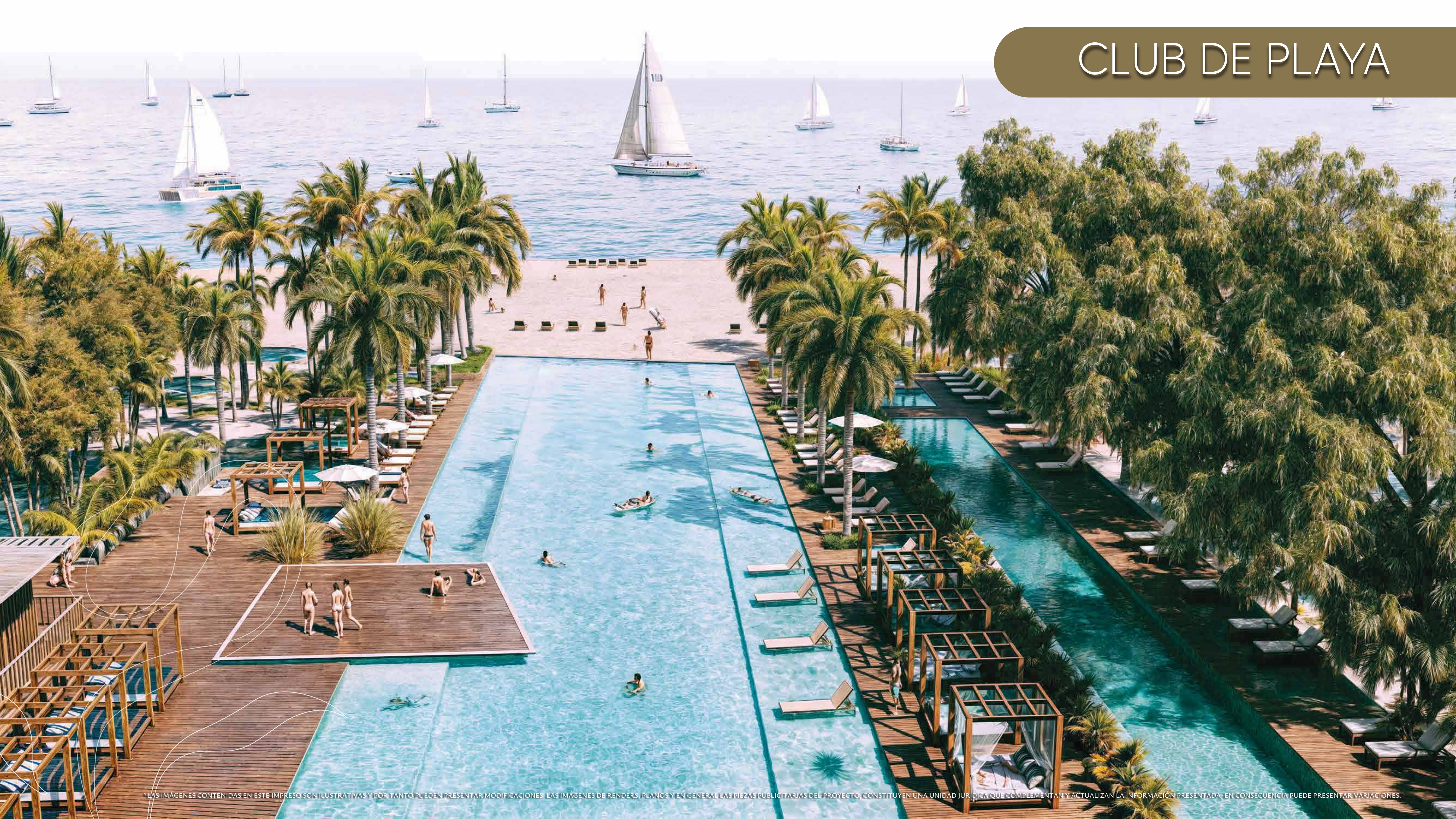


\*LAS IMÁGENES CONTENIDAS EN ESTE IMPRESO SON ILUSTRATIVAS Y POR TANTO PUEDEN PRESENTAR MODIFICACIONES. LAS IMÁGENES DE RENDERS, PLANOS Y EN GENERAL LAS PIEZAS PUBLICITARIAS DEL PROYECTO, CONSTITUYEN UNA UNIDAD JURIDICA QUE COMPLEMENTAN Y ACTUALIZAN LA INFORMACIÓN PRESENTADA, EN CONSECUENCIA PUEDE PRESENTAR VARIACIONES.

# CANCHA DE PADEL



# CLUB DE PLAYA



# ENTRADA CLUB HOUSE



# CLUB HOUSE



\*LAS IMÁGENES CONTENIDAS EN ESTE IMPRESO SON ILUSTRATIVAS Y POR TANTO PUEDEN PRESENTAR MODIFICACIONES. LAS IMÁGENES DE RENDERS, PLANOS Y EN GENERAL LAS PIEZAS PUBLICITARIAS DEL PROYECTO, CONSTITUYEN UNA UNIDAD JURIDICA QUE COMPLEMENTAN Y ACTUALIZAN LA INFORMACIÓN PRESENTADA, EN CONSECUENCIA PUEDE PRESENTAR VARIACIONES.

# RESTAURANTE ANAIWA



\*LAS IMÁGENES CONTENIDAS EN ESTE IMPRESO SON ILUSTRATIVAS Y POR TANTO PUEDEN PRESENTAR MODIFICACIONES. LAS IMÁGENES DE RENDERS, PLANOS Y EN GENERAL LAS PIEZAS PUBLICITARIAS DEL PROYECTO, CONSTITUYEN UNA UNIDAD JURIDICA QUE COMPLEMENTAN Y ACTUALIZAN LA INFORMACIÓN PRESENTADA, EN CONSECUENCIA PUEDE PRESENTAR VARIACIONES.

# GIMNASIO

